

Komm rein, mach mit !

Berufsorientierung mal anders

Ein Parcours zur Stärkenerkennung
und Interessensfindung

04.12. – 08.12.2017

Olov

Die hessenweite Strategie

Komm rein, mach mit !

In der Zeit vom 04. bis 08.12. erhaltet ihr die Chance euch an einem Vormittag zusammen mit eurer Klasse in selbst ausgewählten Praxisgebieten auszuprobieren.

Hinter 4 Türen warten verschiedene Stationen auf euch, an denen ihr ganz unterschiedliche Dinge ausprobieren könnt.

Seid z.B. Teil eines Fotoshootings, fertigt ein Werkstück an, schaut hinter die Kulissen eines Sterne-Restaurants oder erfahrt mehr über 1. Hilfe und das Anlegen von Verbänden. Ganz egal durch welche Tür ihr geht, ihr erhaltet immer Gelegenheit Dinge selbst auszuprobieren.



Und so funktioniert es:

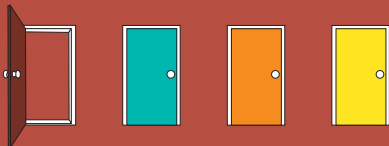
Ihr meldet euch bei eurem Klassenlehrer/ eurer Klassenlehrerin für eine Tür an. Für den Fall, dass diese Tür überfüllt ist, gebt ihr noch einen Zweitwunsch an. Den Rest erledigt eure Lehrkraft. Von ihr erfahrt ihr auch wann ihr zu uns kommt und wie es weiter geht.

Wir freuen uns auf euch!!

„HAND MADE“ - PRODUKTE MIT DER HAND GEMACHT

Mitten hinein in das Werkstatt – Leben. Hinter dieser Tür fertigt ihr ein kleines Werkstück mit der Hand, das ihr anschließend mit nach Hause nehmen könnt. Dabei erlebt ihr unter anderem Lautstärke, Geruch und Atmosphäre einer Werkstatt und kommt mit verschiedenen Materialien in Kontakt.

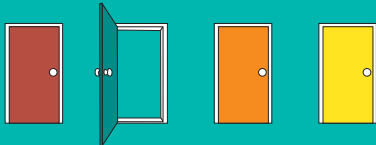
Die Stationen im Überblick:
Arbeitssicherheit, Elektronik, Metall, Holz



„Vorher - Nachher“ - Ein neuer Look entsteht

Beim Eintreten in diese Tür werdet ihr Modell oder Stylisten. An verschiedenen Stationen wird das Modell von euch frisiert, geschminkt und eingekleidet. Im Anschluss daran führt ihr als Stylisten und Fotografen ein Fotoshooting durch. Bei ausreichend Zeit könnt ihr innerhalb der Rollen variieren.

Die Stationen im Überblick:
Styling (Schminke und Frisieren),
Einkleiden, Fotografieren



„Der Sterne-Koch“: Von der Zutat bis zur Festtafel

Kochen und Anrichten wie bei Rach dem Restauranttester. Hinter dieser Tür bereitet ihr ein kleines Gericht zu, das ihr anschließend auf dem Teller anrichtet. Dabei erfahrt ihr einiges über den Umgang mit Lebensmitteln. Außerdem sollt ihr eine Festtafel gestalten und eindecken und abschließend daran auch Gäste bedienen.

Die Stationen im Überblick:

Von der Zutat zum Menü, die Festtafel, der Service



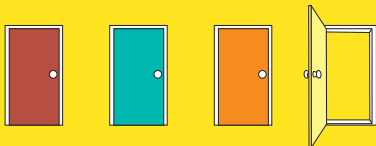
Blaulicht & Co!! Richtig helfen im Kontakt mit Menschen

Richtig anpacken und helfen können, anstatt schnell weglaufen und wo anders hingucken. Hinter dieser Tür erfährst du mehr über 1. Hilfe bei Unfällen und den Umgang mit hilfebedürftigen Menschen.

Gemeinsam probiert ihr die stabile Seitenlage, legt Druck- und Kopfverbände an und probiert aus wie man hilfebedürftige Menschen unterstützt.

Die Stationen im Überblick:

Hilfe bei Unfällen, Verbände richtig anlegen, Umgang mit hilfebedürftigen Menschen





FÖRDERUNG

HESSEN



EUROPÄISCHE UNION
Europäischer Sozialfonds

Qualifizierungsoffensive
Programme zur beruflichen Bildung

OloV wird gefördert von der Hessischen Landesregierung aus Mitteln des Hessischen Ministeriums für Wirtschaft, Energie, Verkehr und Landesentwicklung, des Hessischen Kultusministeriums und der Europäischen Union – Europäischen Sozialfonds.